

# MOBIFLEX 300-E®

## Мобильное низковокумное вытяжное устройство



Мобильное низковокумное вытяжное устройство Mobiflex 300-E предназначено для очистки окружающего воздуха и удаления сварочных газов и аэрозолей из рабочей зоны сварщика. Mobiflex 300-E используется при полуавтоматической сварке сплошной и порошковой проволокой в среде защитного газа, полуавтоматической сварке самозащитной порошковой проволокой, аргонодуговой и ручной дуговой сварке.

Устройство оборудовано рабочим рукавом длиной 3 или 4 м. Он изготовлен из прочных износостойких термопластиковых труб с шарнирным соединением. Легкий вес рукава позволяет легко его позиционировать. Конструкция рукава дает возможность жестко фиксировать его в выбранном положении.

Встроенный вентилятор вытягивает сварочный дым через рукав, а затем пропускает его через вытяжной канал в центр

фильтра, где установлен искрогаситель. В искрогасителе отделяются крупные частицы и залетевшие искры. Конструкция искрогасителя позволяет равномерно распределить поток всасываемого воздуха в канале.

Следующий элемент системы – ионизатор. Высокий потенциал ионизации (+ 10 000 В) заряжает частицы грязи и пыли. После этого заряженные частицы поступают в пылеуловитель. На пластины пылеуловителя подается напряжение 5000 В. Затем заряженные частицы оседают на пластинах с низким потенциалом.

Характерной особенностью разделного размещения ионизатора и пылеуловителя является высокая скорость фильтрации, низкое сопротивление воздуха, проходящего через систему и простота в обслуживании указанных компонентов.

Последний компонент системы – выходной фильтр, который

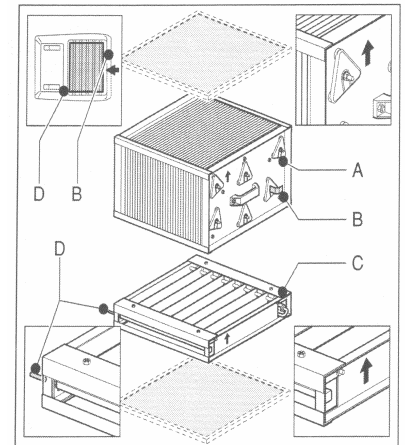
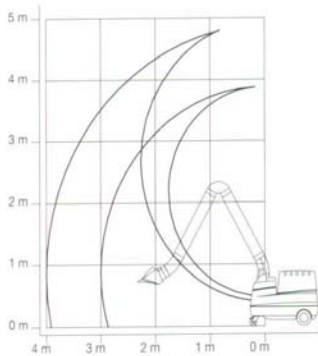
обеспечивает равномерность выхода воздушного потока. Через решетку очищенный воздух выбрасывается наружу.

Mobiflex 300-E оборудован индикатором высоковольтного напряжения. Желтый цвет индикатора сигнализирует о том, что на ионизатор и пылеуловитель подано высоковольтное напряжение.

### ПРЕИМУЩЕСТВА ЛИНКОЛЬНА

- Мобильное низковокумное устройство с расходом всасываемого воздуха до 1300 м<sup>3</sup>/ч.
- Специальная конструкция рабочего рукава:
  - Длина рабочего рукава - 3 или 4 м.
  - Пружинная балансировка на сгибах рукава для легкого и точного позиционирования.
  - Вращение рукава на 360°.
  - Регулировка расхода всасываемого воздуха.
- Площадь фильтрующей поверхности – 50 м<sup>2</sup>.
- Минимальный уровень шума – 60 дБ.
- Эффективность фильтрации – 99,8 %.
- Индикатор загрязнения фильтра.
- Алюминиевый искрогаситель.
- Возможность установки комплекта освещения. В состав комплекта входит осветительная лампа, устанавливаемая вытяжной рукав, и выключатели освещения и вентилятора, монтируемые непосредственно на конце рукава.
- Возможность установки датчика включения вентилятора, который срабатывает при зажигании и гашении дуги.

## СПЕЦИФИКАЦИЯ



5.04

Рабочая зона Mobiflex 300-E

Mobiflex 300-E с 4 м рукавом

Фильтр и искрогаситель

Мощность вентилятора, кВт	0,75
Частота вращения электродвигателя вентилятора, об/мин	2800
Максимальный расход, м <sup>3</sup> /час	1300
Максимальный уровень шума, дБ	69
Площадь поверхности фильтра, мм <sup>2</sup>	14,2
Эффективность очистки воздуха, %	99,8
Материал искрогасителя	Алюминий
Вес (включая вытяжной рукав), кг	130
Класс фильтра по DIN 24185	EU9
Габаритные размеры (Длина x Ширина x Высота), мм	1210 x 800 x 900
Сеть питания	110 В/ 1 Фаза / 50 Гц 220-240 В/ 1 Фаза / 50 Гц 220-240 В/ 3 Фазы/ 50 Гц 380-415 В/ 3 Фазы/ 50 Гц



Environmental System  
ProSource LV  
Mobiflex 300-E

**LINCOLN ELECTRIC FRANCE, S.A.**  
Avenue Franklin Roosevelt BP214  
76120 Grand-Quevilly Cedex, FRANCE  
phone 33 23 211 4040, fax 33 23 211 4011



**ARGUS LIMITED**

Украина, 65031, г. Одесса, ул. Грушевского 39а, каб. 25, 4 этаж.  
Тел/Факс: +380 48-729-63-53 <http://21337.ua.all-biz.info/> [www.pipelines.ru](http://www.pipelines.ru)  
e-mail: [lincolnelectric.ua@gmail.com](mailto:lincolnelectric.ua@gmail.com) +38-067-484-05-71; +38-067-485-04-42